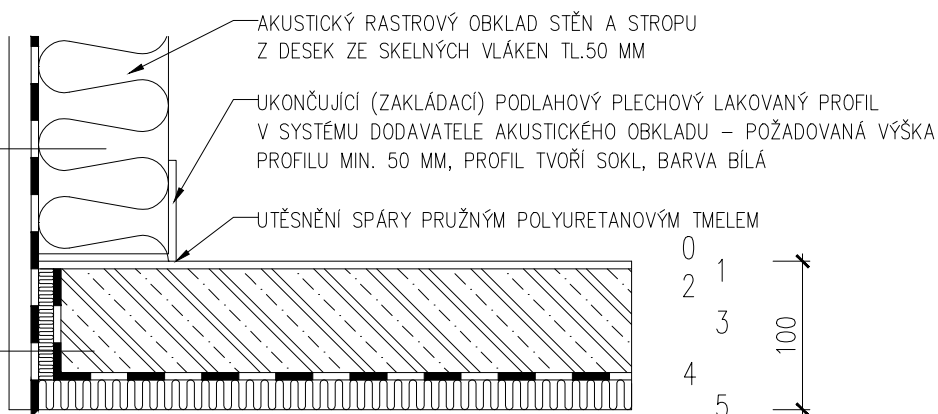


## B2. BETON + NÁTĚR + ANTIVIBRAČNÍ IZOLACE



0 – POD RÁMY VZT JEDNOTEK POUŽIT ANTIVIBRAČNÍ PODLOŽKU NA BÁZI PUR ZABRAŇUJÍCÍ PŘENOSU VIBRACÍ TL.25 MM. ANTIVIBRAČNÍ SEPARAČNÍ MATERIÁL SNÍŽUJE PRŮNIK VIBRACÍ A RÁŽŮ DO KONSTRUKCÍ A NAOPAK. PRUŽNÉ ULOŽENÍ NA ANTIVIBRAČNÍM MATERIÁLU UMOŽNÍ STROJNÍMU ZAŘÍZENÍ VIBROVAT VOLNĚ BEZ PŘENOSU DO STAVEBNÍ KONSTRUKCE.

TECHNICKÉ PARAMETRY : STATICKÝ ROZSAH UŽITÍ 0.11 N/mm<sup>2</sup>, MAX. ZATÍŽENÍ 3 N/mm<sup>2</sup>, MECHANICKÝ ZTRÁTOVÝ ČINITEL 0.13, STATICKÝ MODUL VE SMYKU 0.22 N/mm<sup>2</sup>, DYNAMICKÝ MODUL VE SMYKU 0.42 N/mm<sup>2</sup>, ODOLNOST PROTI ODĚRU 1100 mm<sup>3</sup>, STATICKÝ MODUL PRUŽNOSTI 1.36 N/mm<sup>2</sup>, ODOLNOST K NAPNUTÍ PRO 10% DEFORMACI 0.12 N/mm<sup>2</sup>, HOŘLAVOST B2 (DLE DIN 4102), TEPLOTNÍ ROZSAH -30 AŽ +70°C, TEPLOTNÍ MAXIMUM +120 °C

**1 – PROTISKLUZNÝ NÁTĚR – DVOUSLOŽKOVÝ NÁTĚR NA BÁZI EPOXIDOVÉ PRYSKYŘICE, ŘEDITELNÝ VODOU, BEZ OBSAHU ROZPOUŠTĚDLA, ODOLNÝ CHEMIKÁLIÍM, ROPNÝM LÁTKÁM A DEZINFEKČNÍM PROSTEDKŮM, S UZAVÍRACÍM PROTISKLUZNÝM NÁTĚREM**

PROTISKLUZNOST DLE DIN 51 130 – R10

**2 – IMPREGNACE PODKLADU – DVOUSLOŽKOVÝ NÁTĚR NA BÁZI EPOXIDOVÉ PRYSKYŘICE ŘEDĚNÝ 10-15% VODY**

**3** – MAZANINA Z BETONU C 20/25, S MAX. ODCHYLKOU ROVINNOSTI 2 MM, VČ. SÍŤ Ø5 MM, 80 MM OKA 100x100 MM, ŘÍZENÉ SMRŠŤOVACÍ CELKY CCA PO VZDÁLENOSTI 3 x 3 M, MAX. V POMĚRU STRAN 1:4, PROŘÍZNUTÍM SPÁRY DO 1/3 VÝŠKY A PO OBVODĚ MÍSTNOSTI, TYTO SPÁRY PO 28 DNECH VYPLNIT, NAPŘ. MĚKČENÝ EPOXID, MAX. ZBYTKOVÁ VLHKOST KONSTRUKCE PŘED POVRCHOVOU ÚPRAVOU 2% HMOTNOSTNĚ, U PODLAHOVÝCH VPUSTÍ MÍSTNÍ SNIŽENÍ (ZAPUŠTĚNÍ), VČETNĚ VODOTĚSNÉHO NAPOJENÍ A UTĚSNĚNÍ VPUSTI NA OKOLNÍ PODLAHOVOU PLOCHU, PROVÁDĚNÍ A OŠETŘOVÁNÍ BETONU DLE ČSN 74 4505 – PODLAHY. HLAZENO OCELOVÝM HLADÍTKEM, ČI STROJOVĚ VYHLAZENO

**4 – SEPARACE – PE FOLIE TL. 0,2 MM S PŘEKRYTÍM SPOJŮ MIN. 100 MM**

**5 – KROČEJOVÁ IZOLACE Z ELASTIFIZOVANÉHO EPS T 6500** 20 MM  
STLAČITELNOST MAX. 1 MM, DYNAMICKÁ TUHOST MIN. 35 MN/M3

– ŽB STROPNÍ MONOLITICKÁ DESKA tl. 260 MM

— SEPARACE – PE FOLIE TL. 0,2 MM S PŘEKRYTÍM SPOJŮ MIN. 100 MM

- DILATAČNÍ PODLAHOVÝ PÁSEK Z antivibrační PODLOŽKY PUR - 12.5 MM

– POJISTNÁ HYDROIZOLACE VYTAŽENÁ DO V.200 MM NAD PODLAHU	4 MM
--	------

– VÁPENOCEMENTOVÁ JÁDROVÁ OMÍTKA STĚN PROVEDENÁ K HRUBÉ PODLAZE 15 MM

– AKUSTICKÝ RASTROVÝ OBKLAD STĚN A STROPU Z DESEK ZE SKLENÝCH VLÁKEN 50 MM

POJISTNÁ HYDROIZOLÁCIE VYTAŽENÁ DO V.200 MM NAD PODLAHU	3 MM
---	------

– VÁPENOCEMENTOVÁ JÁDROVÁ OMÍTKA STĚN PROVEDENÁ K HRUBÉ PODLAZE	15 MM
---	-------